

TAHIL DEPOLAMA SİSTEMLERİNDE

Yeni Nesil Çözümler





Efe Silo Ltd., one of the world's leading companies in grain storage systems. Sti. made a new start to its industrial life in Konya in 2022. Our staff with 20 years of sectoral experience has started production again in Turkey with the brand Efe Silo. Later, the company accelerated its activities and added steel silo production to its vision with the strength of its success in the sector.

With its Efe Silo brand, it has proven itself with its high quality production that also responds to the needs in this field.

Efe Silo LTD, which enlarges its production facilities with the expansion of its product portfolio and allocates a significant part of its annual turnover to R&D studies. STI. attaches great importance to new generation grain storage and transportation systems technology and carries out production at world standards.

Efe Silo LTD. STI. It provides service in 10.000 m2 open area and 5.000 m2 closed area in its production facilities located in Konya.

Tahıl depolama sistemleri konusunda dünyanın lider kuruluşlarından olan Efe Silo Ltd. Şti. endüstriyel hayatına 2022 yılında Konya'da yeni bir başlangıç yapmıştır. 20 yıllık sektörel deneyime sahip kadromuz Efe Silo markasıyla Türkiye'de yeniden üretime başlamıştır. Daha sonra faaliyetlerine hız kazandıran firma, sektörde elde ettiği başarının verdiği güçle vizyonuna çelik silo üretimini de eklemiştir.

Efe Silo markası ile bu alandaki ihtiyaca da cevap veren yüksek kaliteli üretimi ile kendisini ispatlamıştır.

Üretim tesislerini ürün portföyünün genişlemesiyle büyüten ve yıllık cirosunun önemli bir kısmını ar-ge çalışmalarına ayıran Efe Silo LTD. ŞTİ. yeni nesil tahıl depolama ve taşıma sistemleri teknolojisine son derece önem vermekte ve dünya standartlarında üretim gerçekleştirmektedir.

Efe Silo LTD. ŞTİ. Konya'da konumlandırmış olduğu üretim tesislerinde 10.000 m2 açık alan ve 5.000 m2 kapalı alanda hizmet vermektedir.

PROJECTING PROJELENDİRME

EN

HOW DO WE WORK ?

We get in touch with you to determine your request about grain storage. At this stage, our company executives work on offering you most functional project with creating a technical information repository according to your requests. After your confirmation, the project, which is evaluated according to cost-benefit ratio convenience is actualized.

TR

NASIL ÇALIŞIRIZ ?

Tahıl depolama ile ilgili talebinizi belirlemek için sizinle iletişime geçiyoruz. Bu aşamada şirket yöneticilerimiz, talepleriniz doğrultusunda teknik bilgi deposu oluşturarak size en işlevsel projeyi sunmaya çalışmaktadır. Onayınızdan sonra maliyet-fayda oranına uygun olarak değerlendirilen proje hayata geçirilir.

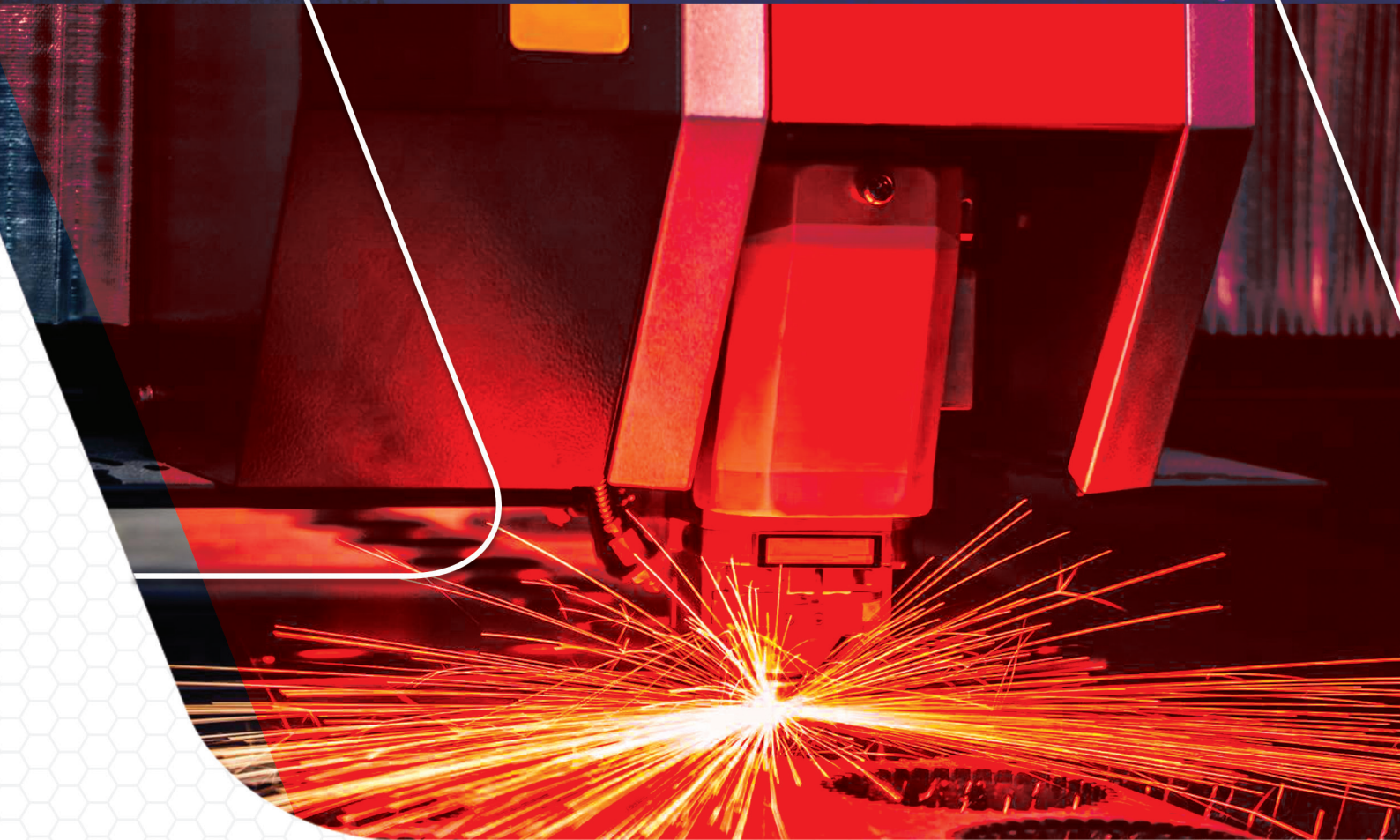
MANUFACTURING İMALAT

EN

Our company, which was firstly founded as a solution for flour, feed, oil, animal breeding administration and grain commerce companies, has given opportunities to the systems to work for a longtime without any problems while redesigning the equipments such as bucket elevators, helix conveyors, belt conveyors etc. used for carrying coal dust and iron dust in steel plants under heavy working conditions.

TR

İlk olarak un, yem, yağ, hayvancılık idaresi ve hububat ticareti yapan firmalara çözüm olarak kurulan firmamız, kepçeli asansörler, helezonlu konveyörler, bantlı konveyörler vb. ekipmanların yeniden tasarımı yapılırken sistemlerin uzun süre sorunsuz çalışmasına imkan sağlamıştır. ağır çalışma koşullarında çelik tesislerinde kömür tozu ve demir tozu taşımak için kullanılır.





EN

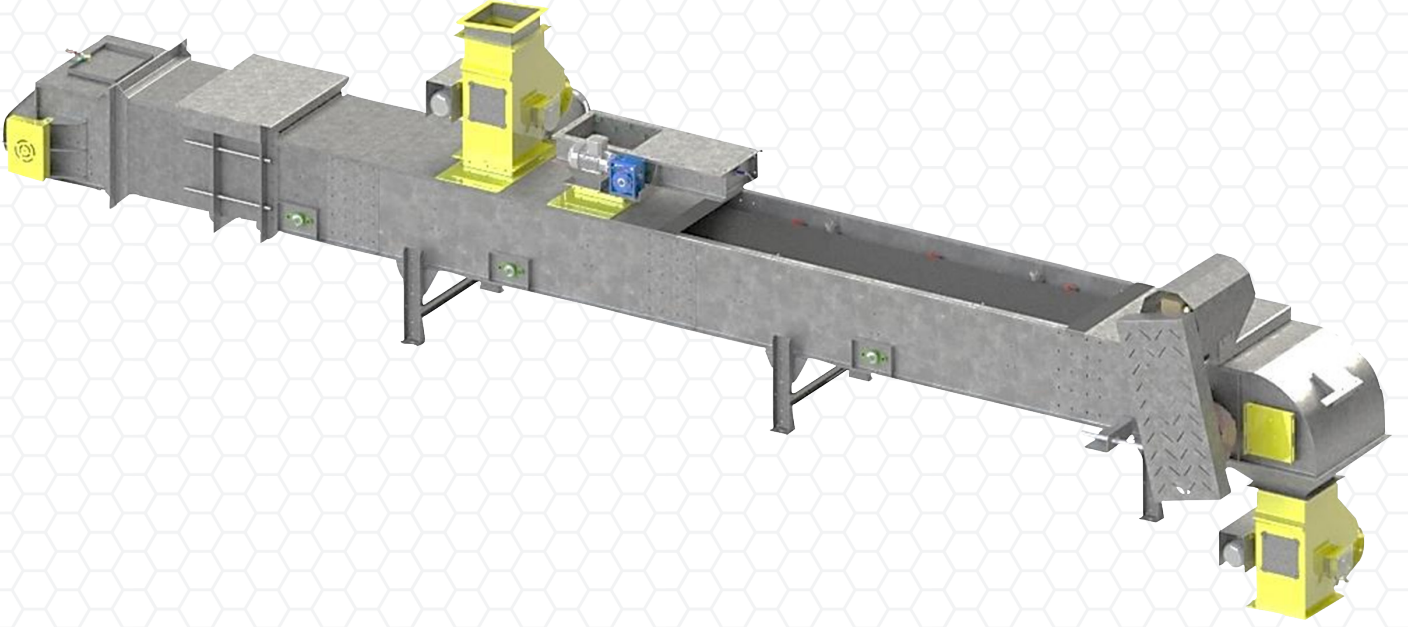
We aim for raising the quality of our products and their endurance. Besides, on the purpose of raising domestic production volume and supporting domestic market we prefer to Karadeniz-Eregli Steel. We can also manufacture conveyors and elevators over the capacities, which are mentioned. By this way, even when you load your grain over capacity, it is transferred without any problem and in exact capacity.

Tests of products durabilities, which we make their static analysis in computer environment, give us the best quality results.



TR

Ürünlerimizin kalitesini ve dayanıklılığını arttırmayı hedefliyoruz. Ayrıca yerli üretim hacmini yükseltmek ve iç pazarı desteklemek amacıyla Karadeniz-Ereğli Çeliğini tercih ediyoruz. Belirtilen kapasiteler üzerinde konveyör ve asansör imalatı da yapabilmekteyiz. Bu sayede tahılınızı kapasitenin üzerine yüklediğinizde bile sorunsuz ve tam kapasitede transfer edilir. Statik analizlerini bilgisayar ortamında yaptığımız ürünlerin dayanıklılık testleri bize en kaliteli sonuçları vermektedir.

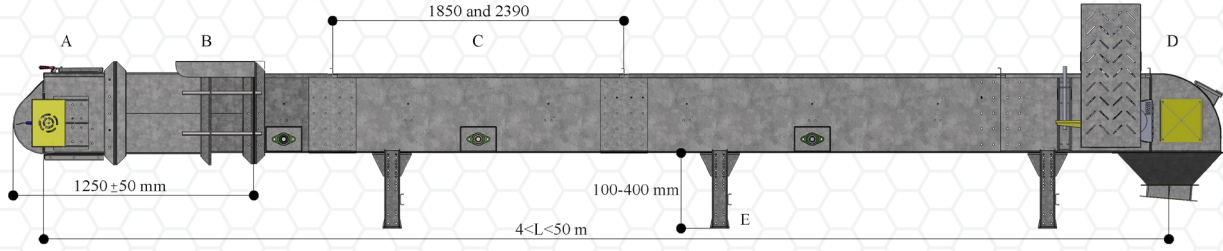


EN

Loads are conveyed by a belt, made of rubber, canvas, steel or wire netting, which is driven by a motor in enclosed belt conveyors. The revolution speed of the motor decreased by reducer gear box and the motion begins from the drive pulley in the head section, which provides belt to convey loads.

The conveyor belt is a transporter in enclosed belt conveyor, one of the most common conveyor, which is especially suitable for heap products. If the type of rubber according to chemical and physical properties of conveyed products; strength of the fabric according to capacity are not selected properly, the enclosed belt conveyor doesn't run without problem. The wider belt width gets the more capacity of the conveyor becomes.

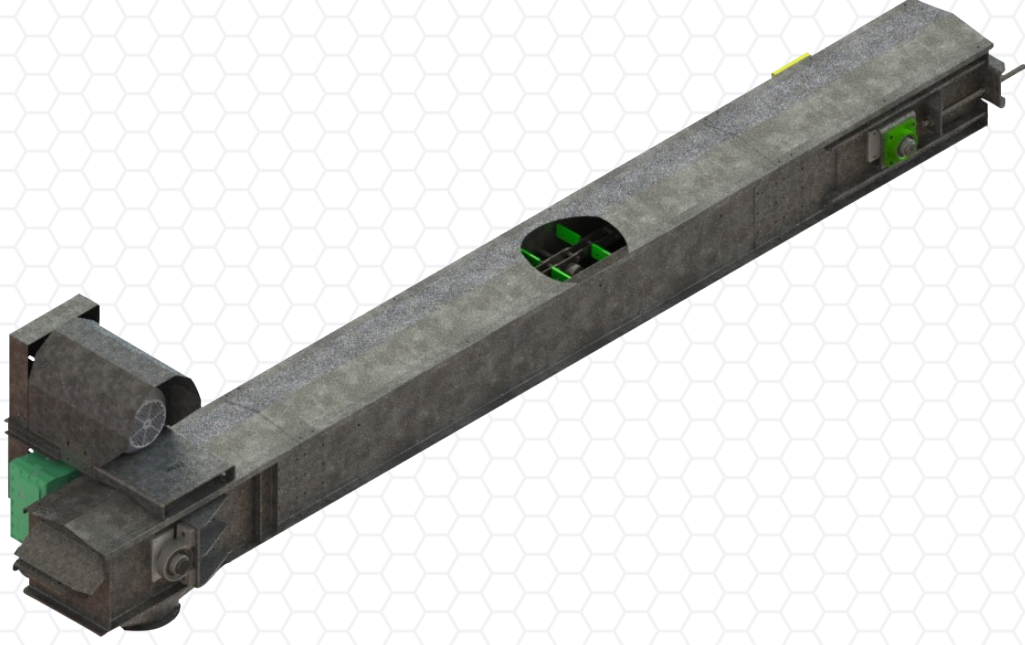
The narrow belt width is related more maximum grain size than capacity. Accordingly, the width of the belt should be determined to ensure that grains don't pour out of belt and also the width of the gutter should be designed to allow the biggest sized grain to pass smoothly.

**TR**

Bantlı konveyörlerde yükler, bir motor tarafından hareket ettirilen kauçuk, branda, çelik veya tel örgüden yapılmış bantlar üzerinde taşınır. Motor devir sayısı, bir dişli kutusu vasıtasıyla düşürülür ve hareket, konveyörün varış ucundaki tahrik kasnağından yapılarak, yüklerin bant vasıtasıyla çekilmeleri sağlanır.

Konveyörlerin en yaygını olan ve özellikle de yığma malzemelerin taşınmasına uygun olan bantlı konveyörlerde malzemeyi taşıyan eleman konveyör banttır. Biz taşınan malzemenin kimyasal ve fiziksel özelliklerine göre kauçuk cinsini, kapasiteye göre bez mukavemetini doğru seçmezsek konvoyumuz doğru ilerlemez.

Bantın genişliği arttıkça, konveyörün taşıma kapasitesi de artar. Dar bantların genişliği kapasiteden çok azami parça iriliği ile ilgilidir. Buna göre bant genişliği, malzeme banttan dökülmeyecek ve ayrıca yükleme tekneleri ile olukların genişliği de en iri parçaların rahatça geçmesine imkân verecek şekilde belirlenmelidir.

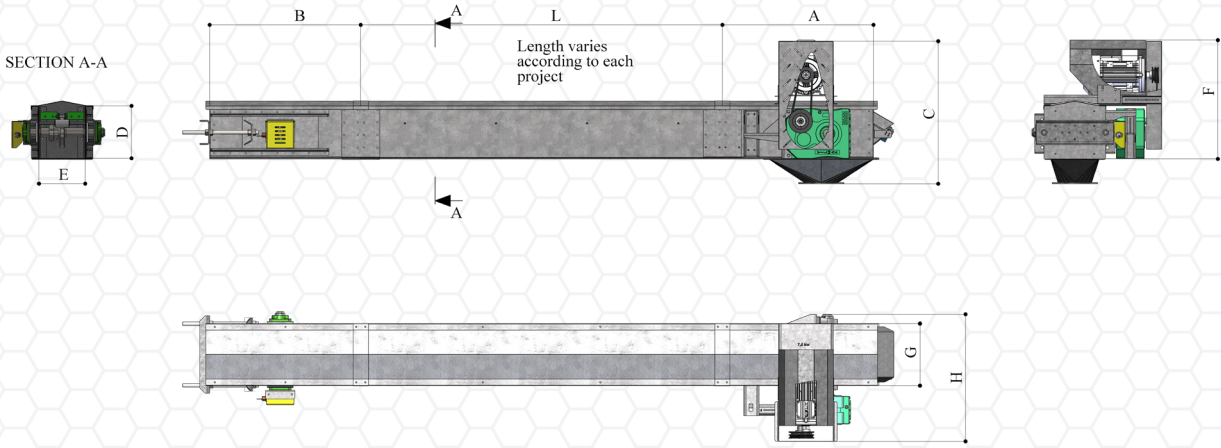


EN

Efe Silo Chain Conveyors are designed to carry out the transportation process of products such as wheat, corn, crocus... It can perform filling and discharging horizontally and inclined up to a maximum of six degrees. The customer's needs can be met with models with capacities ranging from 25 T/h to 400 T/h. As a result of the work done by our team, we help to choose the most suitable model for the customer's needs.

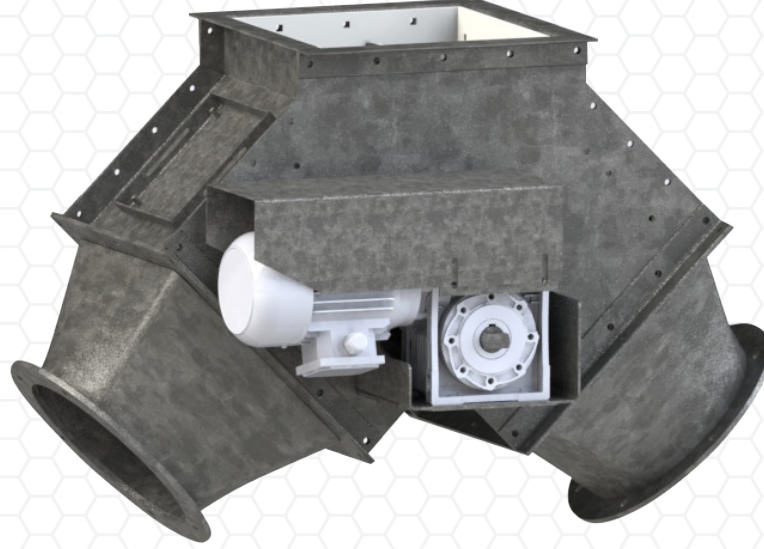
Standards The chain and gear mechanism used in chain transport conveyors has a structure with high breaking and shear strengths. The Conveyor Chain is shifted on roller or skid rails depending on the project and the transportation process is performed. The safety equipment Explosion cover provides a safety measure against the possibility of overloading and overflowing the system and shifting the balance during the flow. Rev and Chain Break Sensors An optional emergency shut-off button added to the Control Panel allows the system to be stopped in dangerous situations.

Advantages In order to increase the life of the Chain Conveyor, production is carried out with Galvanized steel blades. The conveyor cover part is designed from twisted hair as a precaution against snow accumulation. The distance between the conveyor Decoupling mouth and the drive gear has been designed with an optimum width to prevent damage to the product. It is produced with bolt-nut connection because it is easy to perform assembly and de-assembly, and also provides advantages in terms of service and maintenance. In order to prevent dust and rain from entering, the cover part is designed to be 3-4 cm wide from the sides. The drive part is easy to maintain, exchange and serviceability because the drive elements are manufactured from standard machine elements.



TR

Efe Silo Zincir Konveyörleri buğday, mısır, çığdem... gibi ürünlerin taşıma işlemini gerçekleştirmek için tasarlanmıştır. Yatay ve maksimum altı dereceye kadar eğimli şekilde dolun ve boşaltım gerçekleştirebilmektedir. 25 T/h ile 400 T/h'e kadar değışen kapasiteli modeller ile müşterinin ihtiyacı karşılanabilmektedir. Ekibimizin yaptığı çalışma sonucunda müşterinin ihtiyacına en uygun modelin seçilmesine yardımcı olunmaktadır. Standartlar Zincir taşıma konveyörlerinde kullanılan zincir ve dişli mekanizması yüksek kopma ve kesme mukavemetlerine sahip yapıdadır. Konveyör Zinciri Projeye bağlı olarak makara ya da kızak rayları üzerinde kaydırılarak taşıma işlemi gerçekleştirilmektedir. Güvenlik ekipmanları Patlama kapağı, sisteme fazla yükleme yapıp taşması ve akış esnasında dengenin kayması olasılığına karşı güvenlik önlemi sağlar. Devir ve Zincir Kopma Sensörleri Kontrol Paneline eklenen opsiyonel acil kapama butonu tehlike arz eden durumlarda sistemin durdurulmasını sağlar. Avantajları Zincirli Konveyörün ömrünü arttırmak için Galvanizli çelik saçlarla üretim yapılmaktadır. Konveyör kapak kısmı kar birikmesine karşı önlem olarak bükülmüş saçtan tasarlanmıştır. Konveyör döküş ağız ile tahrik dişlisi arası mesafe ürünün hasar görmesini engelleyecek optimum genişlikte dizayn yapılmıştır. Montaj ve de-montajının kolay yapılabilmesi ayrıca servis-bakım açısından avantaj sağladığı için civata-somun bağlantılı üretilmektedir. Toz ve yağmur girmesinin önüne geçmek için kapak kısmının yan taraflardan 3-4 cm geniş olacak şekilde dizayn yapılmıştır. Tahrik kısmı sürücü elemanları standart makine elemanlarından imal edildiği için bakımı, değışimi ve servis edilebilirliği kolaydır.

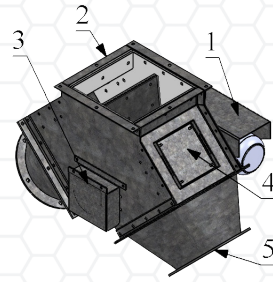
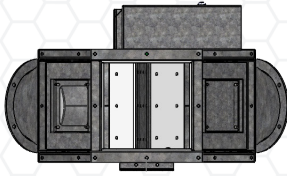
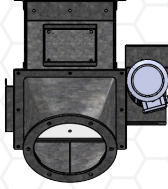
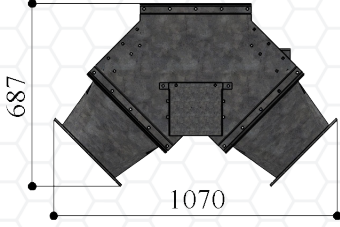


EN

Loads are conveyed by a belt, made of rubber, canvas, steel or wire netting, which is driven by a motor in enclosed belt conveyors. The revolution speed of the motor decreased by reducer gear box and the motion begins from the drive pulley in the head section, which provides belt to convey loads.

The conveyor belt is a transporter in enclosed belt conveyor, one of the most common conveyor, which is especially suitable for heap products. If the type of rubber according to chemical and physical properties of conveyed products; strength of the fabric according to capacity are not selected properly, the enclosed belt conveyor doesn't run without problem. The wider belt width gets the more capacity of the conveyor becomes.

The narrow belt width is related more maximum grain size than capacity. Accordingly, the width of the belt should be determined to ensure that grains don't pour out of belt and also the width of the gutter should be designed to allow the biggest sized grain to pass smoothly.



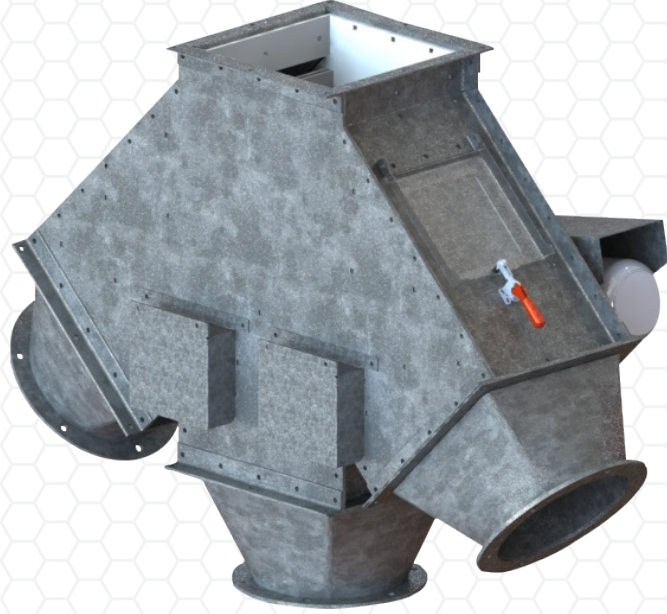
1	Motor-Reducer
2	Inlet
3	Sensor
4	Inspection Cover
5	Outlet

TR

Bantlı konveyörlerde yükler, bir motor tarafından hareket ettirilen kauçuk, branda, çelik veya tel örgüden yapılmış bantlar üzerinde taşınır. Motor devir sayısı, bir dişli kutusu vasıtasıyla düşürülür ve hareket, konveyörün varış ucundaki tahrik kasnağından yapılarak, yüklerin bant vasıtasıyla çekilmeleri sağlanır.

Konveyörlerin en yaygını olan ve özellikle de yığma malzemelerin taşınmasına uygun olan bantlı konveyörlerde malzemeyi taşıyan eleman konveyör banttir. Biz taşınan malzemenin kimyasal ve fiziksel özelliklerine göre kauçuk cinsini, kapasiteye göre bez mukavemetini doğru seçmezsek konvoyumuz doğru ilerlemez.

Bantın genişliği arttıkça, konveyörün taşıma kapasitesi de artar. Dar bantların genişliği kapasiteden çok azami parça iriliği ile ilgilidir. Buna göre bant genişliği, malzeme banttan dökülmeyecek ve ayrıca yükleme tekneleri ile olukların genişliği de en iri parçaların rahatça geçmesine imkân verecek şekilde belirlenmelidir.

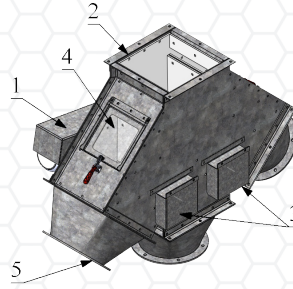
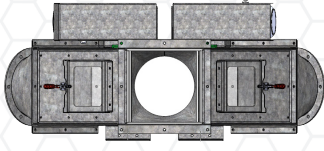
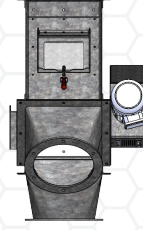
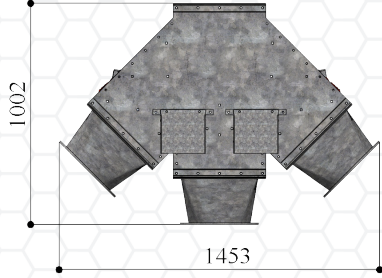


EN

Loads are conveyed by a belt, made of rubber, canvas, steel or wire netting, which is driven by a motor in enclosed belt conveyors. The revolution speed of the motor decreased by reducer gear box and the motion begins from the drive pulley in the head section, which provides belt to convey loads.

The conveyor belt is a transporter in enclosed belt conveyor, one of the most common conveyor, which is especially suitable for heap products. If the type of rubber according to chemical and physical properties of conveyed products; strength of the fabric according to capacity are not selected properly, the enclosed belt conveyor doesn't run without problem. The wider belt width gets the more capacity of the conveyor becomes.

The narrow belt width is related more maximum grain size than capacity. Accordingly, the width of the belt should be determined to ensure that grains don't pour out of belt and also the width of the gutter should be designed to allow the biggest sized grain to pass smoothly.



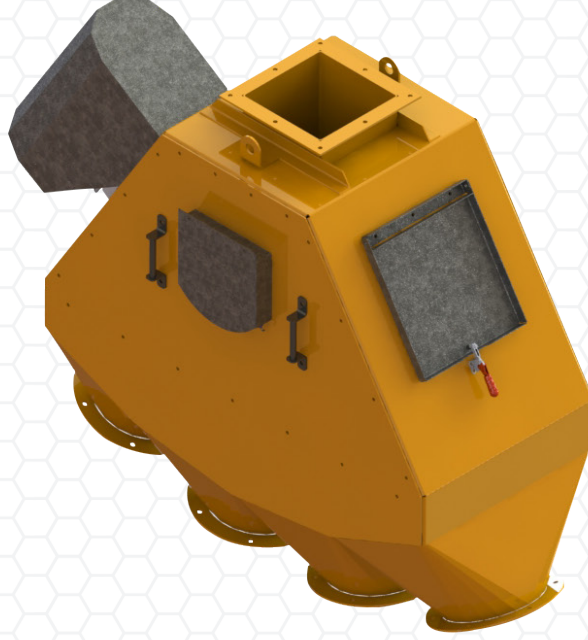
1	Motor-Reducer
2	Inlet
3	Sensor
4	Inspection Cover
5	Outlet

TR

Bantlı konveyörlerde yükler, bir motor tarafından hareket ettirilen kauçuk, branda, çelik veya tel örgüden yapılmış bantlar üzerinde taşınır. Motor devir sayısı, bir dişli kutusu vasıtasıyla düşürülür ve hareket, konveyörün varış ucundaki tahrik kasnağından yapılarak, yüklerin bant vasıtasıyla çekilmeleri sağlanır.

Konveyörlerin en yaygını olan ve özellikle de yığma malzemelerin taşınmasına uygun olan bantlı konveyörlerde malzemeyi taşıyan eleman konveyör banttır. Biz taşınan malzemenin kimyasal ve fiziksel özelliklerine göre kauçuk cinsini, kapasiteye göre bez mukavemetini doğru seçmezsek konvoyumuz doğru ilerlemez.

Bantın genişliği arttıkça, konveyörün taşıma kapasitesi de artar. Dar bantların genişliği kapasiteden çok azami parça iriliği ile ilgilidir. Buna göre bant genişliği, malzeme banttan dökülmeyecek ve ayrıca yükleme tekneleri ile olukların genişliği de en iri parçaların rahatça geçmesine imkân verecek şekilde belirlenmelidir.

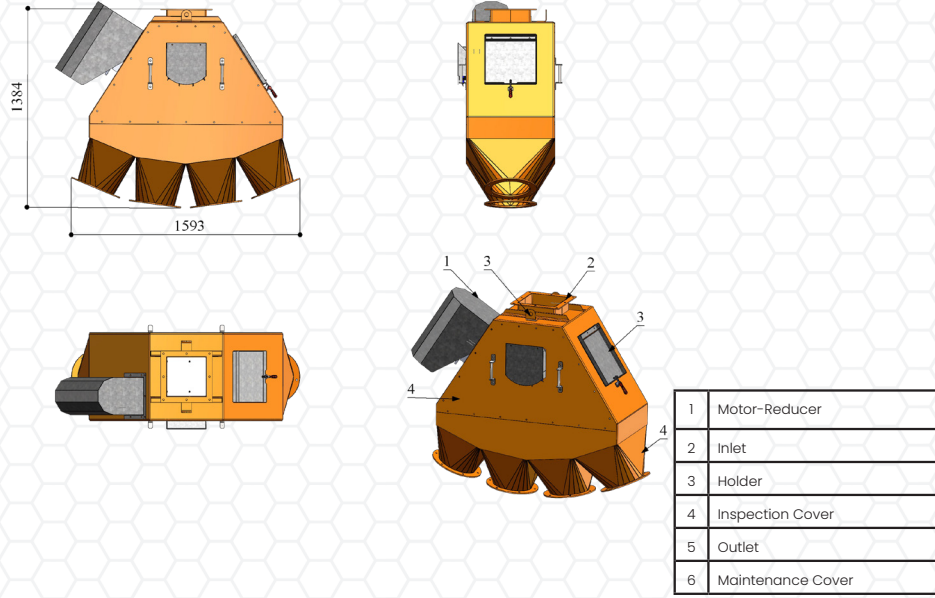


EN

Loads are conveyed by a belt, made of rubber, canvas, steel or wire netting, which is driven by a motor in enclosed belt conveyors. The revolution speed of the motor decreased by reducer gear box and the motion begins from the drive pulley in the head section, which provides belt to convey loads.

The conveyor belt is a transporter in enclosed belt conveyor, one of the most common conveyor, which is especially suitable for heap products. If the type of rubber according to chemical and physical properties of conveyed products; strength of the fabric according to capacity are not selected properly, the enclosed belt conveyor doesn't run without problem. The wider belt width gets the more capacity of the conveyor becomes.

The narrow belt width is related more maximum grain size than capacity. Accordingly, the width of the belt should be determined to ensure that grains don't pour out of belt and also the width of the gutter should be designed to allow the biggest sized grain to pass smoothly.



TR

Bantlı konveyörlerde yükler, bir motor tarafından hareket ettirilen kauçuk, branda, çelik veya tel örgüden yapılmış bantlar üzerinde taşınır. Motor devir sayısı, bir dişli kutusu vasıtasıyla düşürülür ve hareket, konveyörün varış ucundaki tahrik kasnağından yapılarak, yüklerin bant vasıtasıyla çekilmeleri sağlanır.

Konveyörlerin en yaygını olan ve özellikle de yığma malzemelerin taşınmasına uygun olan bantlı konveyörlerde malzemeyi taşıyan eleman konveyör banttır. Biz taşınan malzemenin kimyasal ve fiziksel özelliklerine göre kauçuk cinsini, kapasiteye göre bez mukavemetini doğru seçmezsek konvoyumuz doğru ilerlemez.

Bantın genişliği arttıkça, konveyörün taşıma kapasitesi de artar. Dar bantların genişliği kapasiteden çok azami parça iriliği ile ilgilidir. Buna göre bant genişliği, malzeme banttan dökülmeyecek ve ayrıca yükleme tekneleri ile olukların genişliği de en iri parçaların rahatça geçmesine imkân verecek şekilde belirlenmelidir.

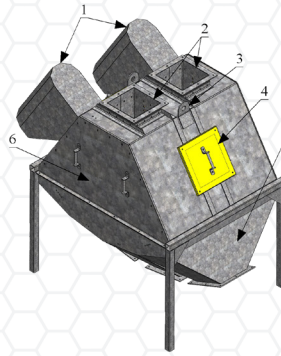
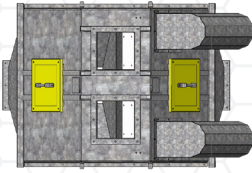
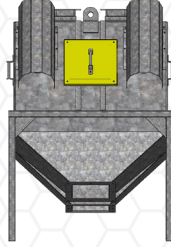
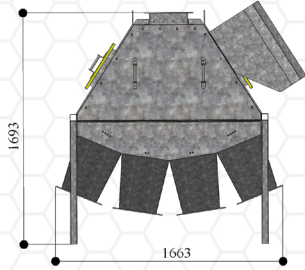


EN

Loads are conveyed by a belt, made of rubber, canvas, steel or wire netting, which is driven by a motor in enclosed belt conveyors. The revolution speed of the motor decreased by reducer gear box and the motion begins from the drive pulley in the head section, which provides belt to convey loads.

The conveyor belt is a transporter in enclosed belt conveyor, one of the most common conveyor, which is especially suitable for heap products. If the type of rubber according to chemical and physical properties of conveyed products; strength of the fabric according to capacity are not selected properly, the enclosed belt conveyor doesn't run without problem. The wider belt width gets the more capacity of the conveyor becomes.

The narrow belt width is related more maximum grain size than capacity. Accordingly, the width of the belt should be determined to ensure that grains don't pour out of belt and also the width of the gutter should be designed to allow the biggest sized grain to pass smoothly.



1	Motor-Reducer
2	Inlet
3	Holder
4	Inspection Cover
5	Outlet
6	Maintenance Cover

TR

Bantlı konveyörlerde yükler, bir motor tarafından hareket ettirilen kauçuk, branda, çelik veya tel örgüden yapılmış bantlar üzerinde taşınır. Motor devir sayısı, bir dişli kutusu vasıtasıyla düşürülür ve hareket, konveyörün varış ucundaki tahrik kasnağından yapılarak, yüklerin bant vasıtasıyla çekilmeleri sağlanır.

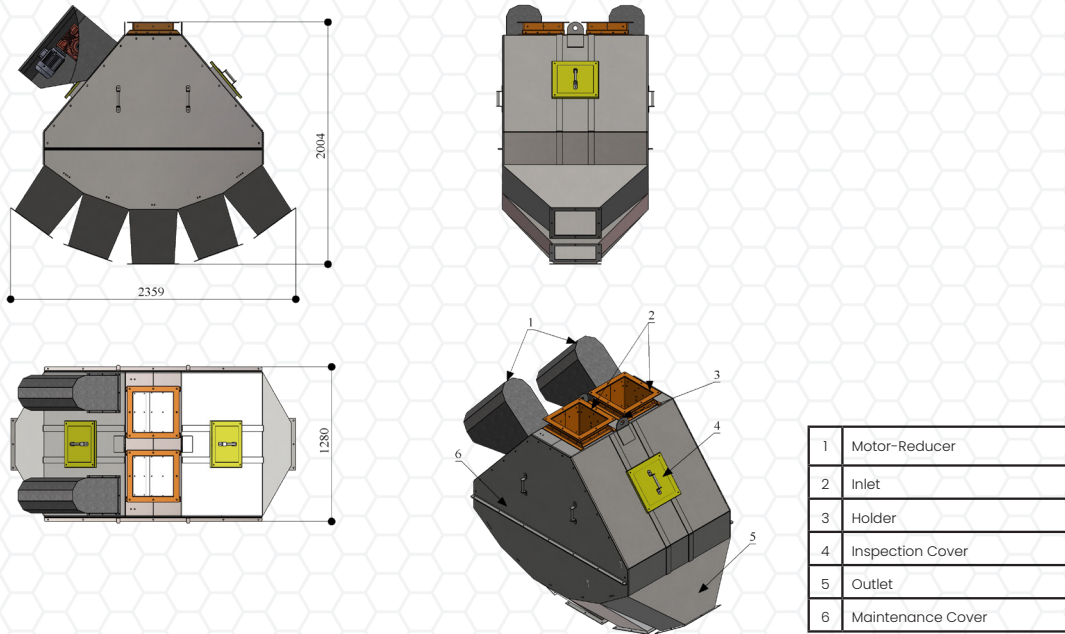
Konveyörlerin en yaygını olan ve özellikle de yığma malzemelerin taşınmasına uygun olan bantlı konveyörlerde malzemeyi taşıyan eleman konveyör banttır. Biz taşınan malzemenin kimyasal ve fiziksel özelliklerine göre kauçuk cinsini, kapasiteye göre bez mukavemetini doğru seçmezsek konvoyumuz doğru ilerlemez.

Bantın genişliği arttıkça, konveyörün taşıma kapasitesi de artar. Dar bantların genişliği kapasiteden çok azami parça iriliği ile ilgilidir. Buna göre bant genişliği, malzeme banttan dökülmeyecek ve ayrıca yükleme tekneleri ile olukların genişliği de en iri parçaların rahatça geçmesine imkân verecek şekilde belirlenmelidir.

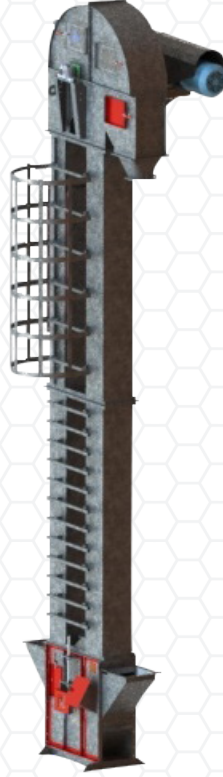


EN

Magnelis kaplama sacdan üretilen Efesilo çok yollu dağıtıcıları, hububatın dağıtılmasında kullanılır ve elevatör üst başlığının altında bulunur. İzolasyonlu yapısı sayesinde dışarı toz çıkmasına imkân vermez. Dağıtıcı da hububatın temas ettiği noktalarda (UHMW 1000) malzeme kullanılarak sürtünmeden kaynaklı aşınma engellenmiş olur. Dağıtıcının bütün birleşim noktalarında civatalı sistem kullanılmaktadır. Hububatın akacağı yol switch'le isteğe göre belirlenebilir. Efesilo dağıtıcıları yüksek tonajlı dolun ve boşaltım sistemlerinde sorunsuz işlem yapabilecek kapasite ve mukavemette üretilmektedir. Dağıtıcı üzerinde kullanılan motor ve sensörler arıza durumunda kolaylıkla sökülüp değiştirilebilecek yapıya sahiptir. Bunun yanında akışta-kinini ve dağıtıcı içinde bulunan boruda meydana gelebilecek herhangi bir arıza veya tıkanmanın tespiti ve giderilmesi için dağıtıcı gövdesinde gözetleme kapağı bulunmaktadır. Efesilo değişen sayılarda yola sahip dağıtıcı çözümleri sunmaktadır.

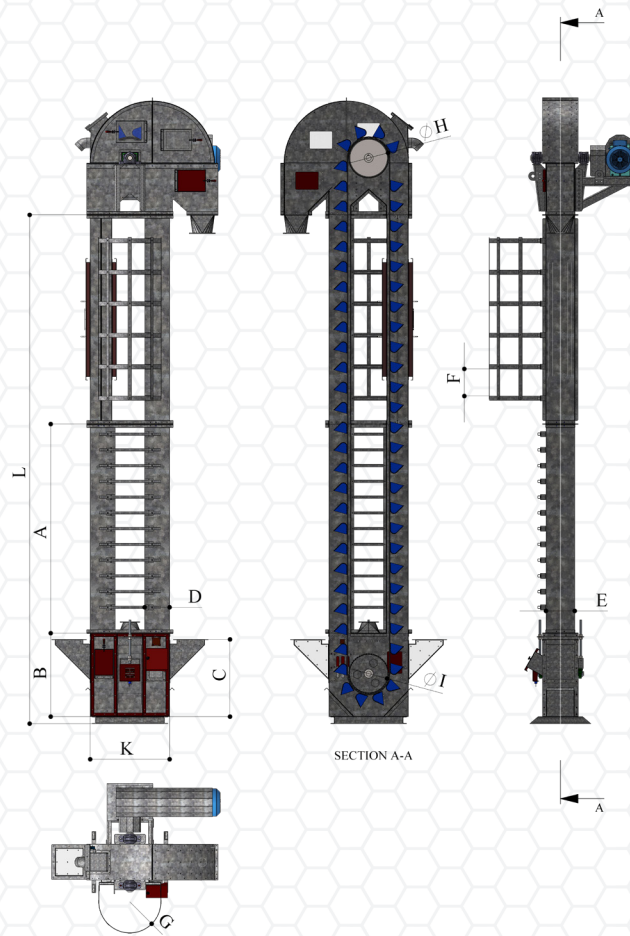
**TR**

Efesilo multipath dispensers, manufactured from Magnelis coated sheet metal, are used for grain distribution and are located under the upper head of the elevator. Thanks to its insulated structure, it does not allow dust to get out. In the distributor, friction-induced wear is prevented by using the material at the contact points of the grain (UHMW 1000). A bolted system is used at all connection points of the distributor. The way in which the grain will flow can be determined on demand by the switch. Efesilo distributors are manufactured with the capacity and strength to operate smoothly in high tonnage filling and discharge systems. The motor and sensors used on the distributor have a structure that can be easily disassembled and replaced in case of malfunction. In addition, there is a surveillance cover on the distributor body to detect and eliminate any malfunctions or blockages that may occur in the flow and in the pipe located inside the distributor. Efesilo offers distributor solutions with varying numbers of roads.

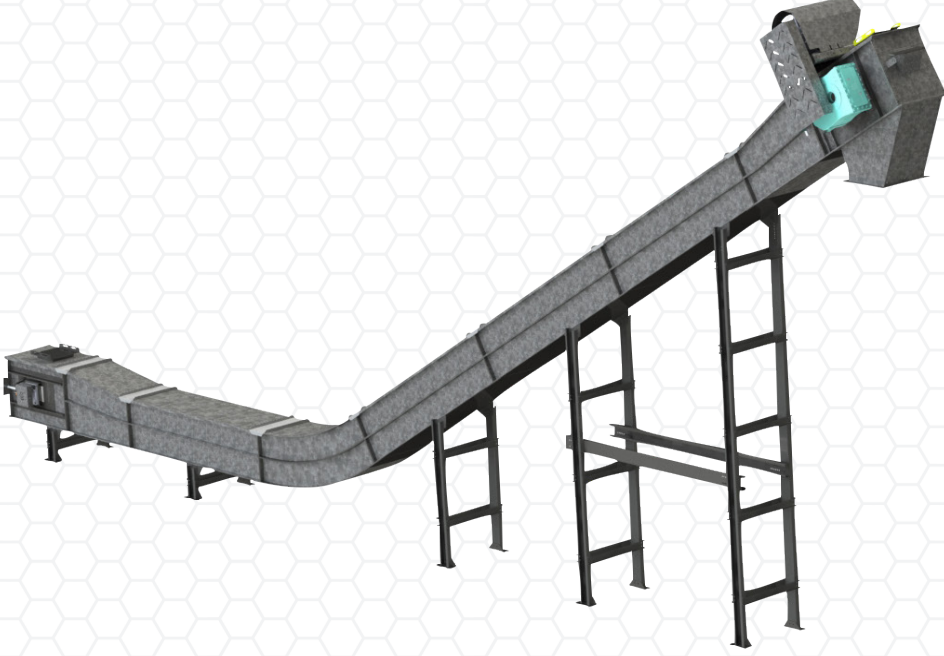


EN

Elevatör üst başlığı kolay sökülebilmesi için iki parçalı olarak imal edilmiştir. Elevatörün bütün bağlantıları civatalıdır. Gerekğinde kolayca sökülebilir. Üst başlık: Kasnak, kasnak mili, rulman ve yatakları ile motor sehbasından meydana gelmiştir. Ürün çıkışı üst başlık üzerindedir. Alt başlıkta: Kasnak, kasnak mili, rulman ve yatakları ile ürün girişi ve temizleme kapakları vardır. Ayrıca kayış gerdirme sistemi alt başlık üzerindedir. Elevatör kayışları siyah ve gri renkli olarak PVC'den imal edilmektedir. Taşınacak ürünün özelliğine göre farklı tür kayışlar kullanılabilir. Elevatör kovaları, ölçülerine göre pres veya normal kaynaklı imal edilmektedir. Taşınacak ürünün özelliğine uygun kova seçilmesi gerekir. Elevatör boruları 1.5 mm ~ 2 mm sacdan pres baskılı olarak imal edilmektedir. Kova bağlamak için 1 adet elevatör borusu sökülebilir olarak imal edilmiştir. Elevatörlerin kapasite ve yüksekliğine göre redüktörlü motor seçimi yapılır. Üst başlıkta bulunan ayarlı motor sehпасı, redüktörlü motor'un elevatöre zincir kaplin ile bağlanmasını sağlar. İsteğe göre geri dönüşsüz rulman veya frenli tip redüktörlü motor kullanılabilir.


TR

Elevator head bolted steel - sheet construction with two piece removable hood wear resistant liner. Rubber - lagged, head pulley, including roller bearings. Elevator boot with 1 feed - inlet and 2 clean - out openings. Pulley, roller bearings and belt take - up device with spindle. With necessary pairs of casing sections in standard and make - up lengths, including the belt - access casing section, for self - supporting design. Elevator belt with white PVC layer, oil - resistant and antistatic. Bolt holes punched. With one (1) belt fastener set. Steel buckets, including flat - head bolts, washers and self - locking nuts, but not mounted Elevator belt mounting gear. Belt tightening gear shaft speed monitor with evaluation unit sight glasses for casings. Aspiration connection opening (s) on the casing.

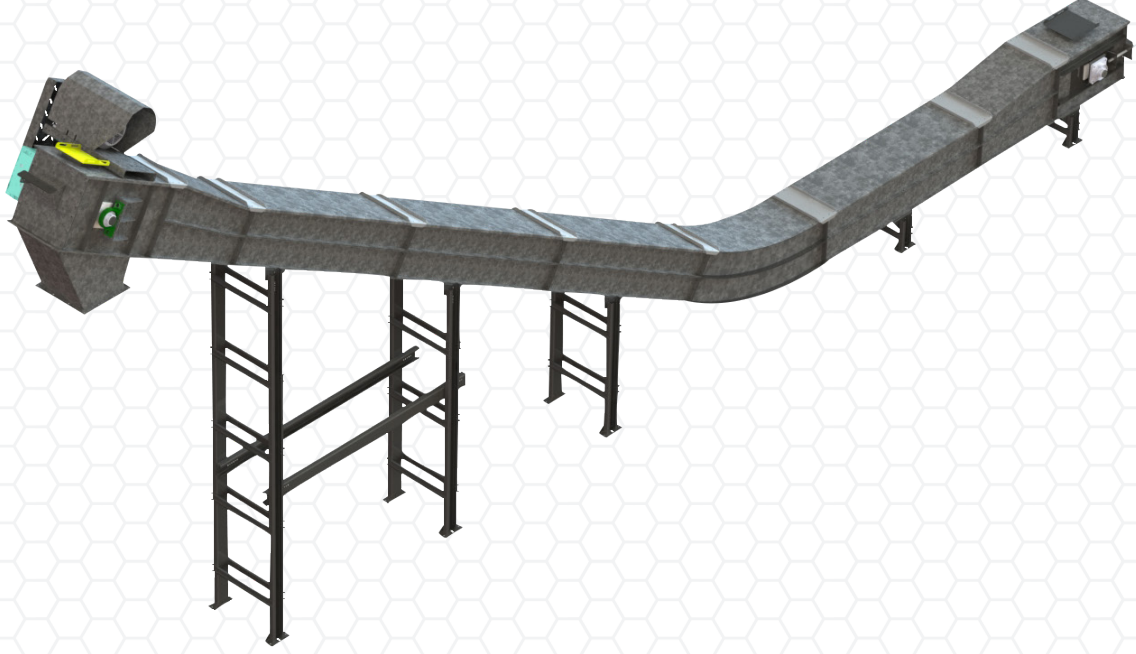


EN

Loads are conveyed by a belt, made of rubber, canvas, steel or wire netting, which is driven by a motor in enclosed belt conveyors. The revolution speed of the motor decreased by reducer gear box and the motion begins from the drive pulley in the head section, which provides belt to convey loads.

The conveyor belt is a transporter in enclosed belt conveyor, one of the most common conveyor, which is especially suitable for heap products. If the type of rubber according to chemical and physical properties of conveyed products; strength of the fabric according to capacity are not selected properly, the enclosed belt conveyor doesn't run without problem. The wider belt width gets the more capacity of the conveyor becomes.

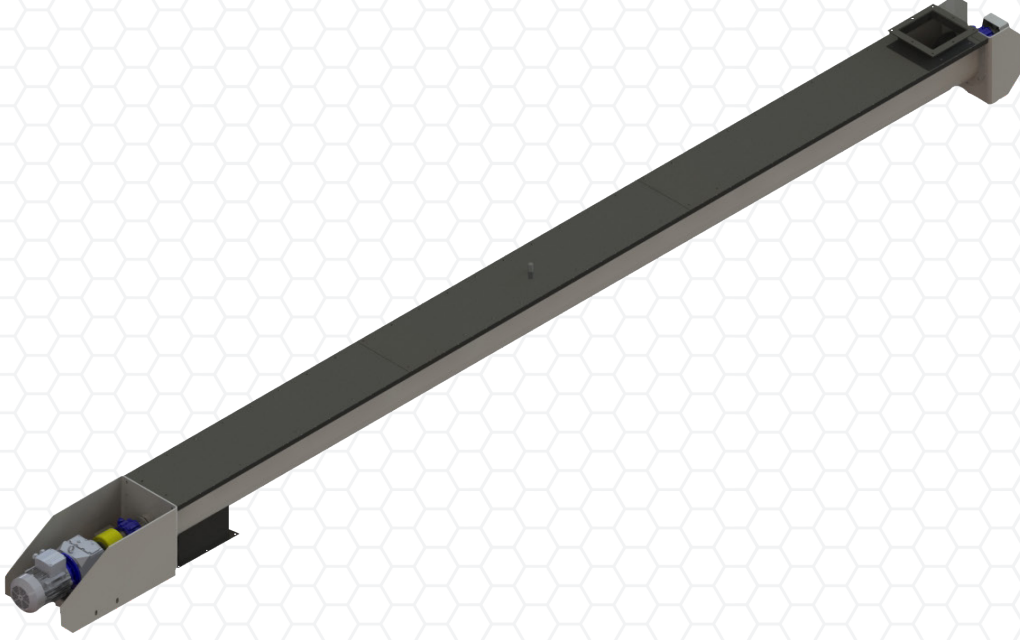
The narrow belt width is related more maximum grain size than capacity. Accordingly, the width of the belt should be determined to ensure that grains don't pour out of belt and also the width of the gutter should be designed to allow the biggest sized grain to pass smoothly.

**TR**

Bantlı konveyörlerde yükler, bir motor tarafından hareket ettirilen kauçuk, branda, çelik veya tel örgüden yapılmış bantlar üzerinde taşınır. Motor devir sayısı, bir dişli kutusu vasıtasıyla düşürülür ve hareket, konveyörün varış ucundaki tahrik kasnağından yapılarak, yüklerin bant vasıtasıyla çekilmeleri sağlanır.

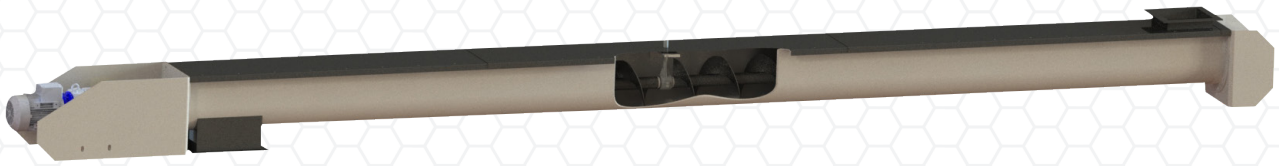
Konveyörlerin en yaygını olan ve özellikle de yığma malzemelerin taşınmasına uygun olan bantlı konveyörlerde malzemeyi taşıyan eleman konveyör banttır. Biz taşınan malzemenin kimyasal ve fiziksel özelliklerine göre kauçuk cinsini, kapasiteye göre bez mukavemetini doğru seçmezsek konvoyumuz doğru ilerlemez.

Bantın genişliği arttıkça, konveyörün taşıma kapasitesi de artar. Dar bantların genişliği kapasiteden çok azami parça iriliği ile ilgilidir. Buna göre bant genişliği, malzeme banttan dökülmeyecek ve ayrıca yükleme tekneleri ile olukların genişliği de en iri parçaların rahatça geçmesine imkân verecek şekilde belirlenmelidir.



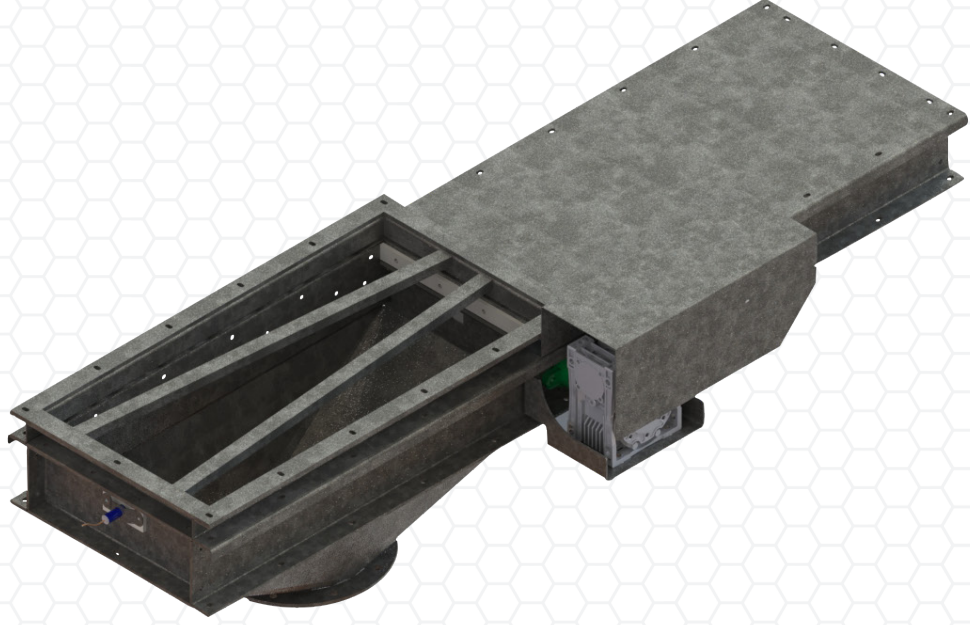
EN

Un fabrikalarında ürünlerin yatay taşınmasında kullanılır. Dağıtım, toplama, karıştırma ve tavlama işlerinde kullanılır. Standart ölçülerde imalat yapılmaktadır. Bütün modeller için kısa zamanda teslim ve yedek parça temini mümkündür. Özel maksatlar için özel imalat yapılabilir. Dış rulmanlar, kolay sökülebilir tiplerden, orta askı yatakları, pik dökümden veya sarı yataklı olarak, kolay montaj edilebilme özelliğine sahiptir. Vidalı helezonların yaprakları standart olarak eksiz imal edilmektedir. İsteğe göre ve özellikle un vidalı helezonlarının alt kısımlarında kolay açılabilir kapaklar vardır. Bu kapaklar yardımıyla kolay temizlik yapılır. İstenilen boyda, paletli veya düz tip vidalı helezon imalatı yapılabilir.



TR

Conveying of all flour mill products. Application as distribution, collection, mixing, dampening screw. Standardized sizes and modular line of models. Short delivery times for whole trough screw conveyors and spare parts. Special designs are possible for specific applications. Screw or paddle flights of steel with uniform pitch, welded onto screw shaft. Conventional foot - mounted motor and coupling. Flanged motor and coupling. Square or rectangular design with bored flanges. (Available on request, at extra charge) Stainless design. Variable screw pitch. Special coats of paint.

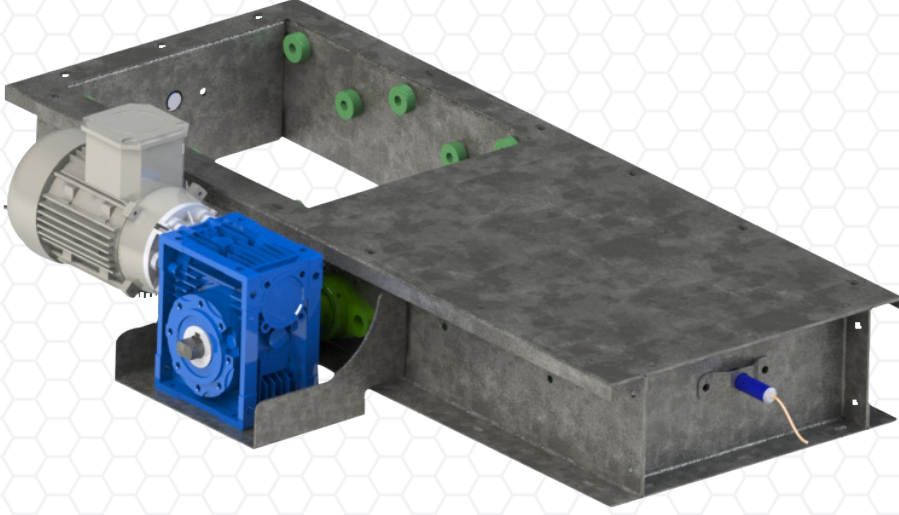


EN

Loads are conveyed by a belt, made of rubber, canvas, steel or wire netting, which is driven by a motor in enclosed belt conveyors. The revolution speed of the motor decreased by reducer gear box and the motion begins from the drive pulley in the head section, which provides belt to convey loads.

The conveyor belt is a transporter in enclosed belt conveyor, one of the most common conveyor, which is especially suitable for heap products. If the type of rubber according to chemical and physical properties of conveyed products; strength of the fabric according to capacity are not selected properly, the enclosed belt conveyor doesn't run without problem. The wider belt width gets the more capacity of the conveyor becomes.

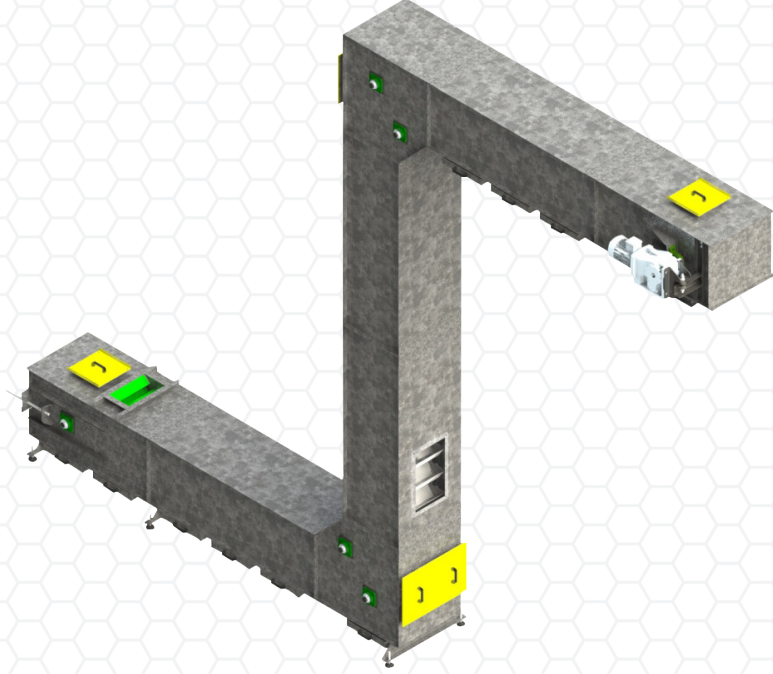
The narrow belt width is related more maximum grain size than capacity. Accordingly, the width of the belt should be determined to ensure that grains don't pour out of belt and also the width of the gutter should be designed to allow the biggest sized grain to pass smoothly.

**TR**

Bantlı konveyörlerde yükler, bir motor tarafından hareket ettirilen kauçuk, branda, çelik veya tel örgüden yapılmış bantlar üzerinde taşınır. Motor devir sayısı, bir dişli kutusu vasıtasıyla düşürülür ve hareket, konveyörün varış ucundaki tahrik kasnağından yapılarak, yüklerin bant vasıtasıyla çekilmeleri sağlanır.

Konveyörlerin en yaygını olan ve özellikle de yığma malzemelerin taşınmasına uygun olan bantlı konveyörlerde malzemeyi taşıyan eleman konveyör banttır. Biz taşınan malzemenin kimyasal ve fiziksel özelliklerine göre kauçuk cinsini, kapasiteye göre bez mukavemetini doğru seçmezsek konvoyumuz doğru ilerlemez.

Bantın genişliği arttıkça, konveyörün taşıma kapasitesi de artar. Dar bantların genişliği kapasiteden çok azami parça iriliği ile ilgilidir. Buna göre bant genişliği, malzeme banttandan dökülmeyecek ve ayrıca yükleme tekneleri ile olukların genişliği de en iri parçaların rahatça geçmesine imkân verecek şekilde belirlenmelidir.

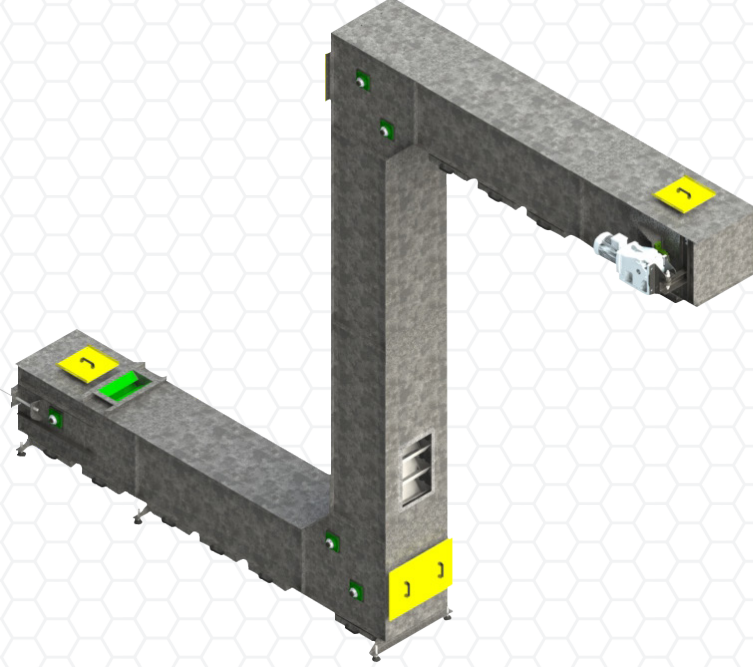


EN

Loads are conveyed by a belt, made of rubber, canvas, steel or wire netting, which is driven by a motor in enclosed belt conveyors. The revolution speed of the motor decreased by reducer gear box and the motion begins from the drive pulley in the head section, which provides belt to convey loads.

The conveyor belt is a transporter in enclosed belt conveyor, one of the most common conveyor, which is especially suitable for heap products. If the type of rubber according to chemical and physical properties of conveyed products; strength of the fabric according to capacity are not selected properly, the enclosed belt conveyor doesn't run without problem. The wider belt width gets the more capacity of the conveyor becomes.

The narrow belt width is related more maximum grain size than capacity. Accordingly, the width of the belt should be determined to ensure that grains don't pour out of belt and also the width of the gutter should be designed to allow the biggest sized grain to pass smoothly.

**TR**

Bantlı konveyörlerde yükler, bir motor tarafından hareket ettirilen kauçuk, branda, çelik veya tel örgüden yapılmış bantlar üzerinde taşınır. Motor devir sayısı, bir dişli kutusu vasıtasıyla düşürülür ve hareket, konveyörün varış ucundaki tahrik kasnağından yapılarak, yüklerin bant vasıtasıyla çekilmeleri sağlanır.

Konveyörlerin en yaygını olan ve özellikle de yığma malzemelerin taşınmasına uygun olan bantlı konveyörlerde malzemeyi taşıyan eleman konveyör banttır. Biz taşınan malzemenin kimyasal ve fiziksel özelliklerine göre kauçuk cinsini, kapasiteye göre bez mukavemetini doğru seçmezsek konvoyumuz doğru ilerlemez.

Bantın genişliği arttıkça, konveyörün taşıma kapasitesi de artar. Dar bantların genişliği kapasiteden çok azami parça iriliği ile ilgilidir. Buna göre bant genişliği, malzeme banttandan dökülmeyecek ve ayrıca yükleme tekneleri ile olukların genişliği de en iri parçaların rahatça geçmesine imkân verecek şekilde belirlenmelidir.







+90 (332) 502 07 17
+90 (532) 100 24 26



Metal Kaplamacılar Sanayi Sitesi Fevziçakmak Mh.
10768. Sk. No: 6/D Karatay/KONYA



info@efesilo.com
export@efesilo.com